

LIFELINE

KOMMUNIKATIONSPLATTFORM FRÅN NORTHCOM | 2022



NORTHCOM
WHEN COMMUNICATION MATTERS



NORTHCOM

Northcom är ett kvalitets- och miljösäkrat företag (Miljö- (ISO14001) och en kvalitet-certifiering (ISO9001) som grundades 1967 och har sedan dess jobbat med radiokommunikation. Vi är generalagent för Icom i Norden och distributör av Sepura, DAMM, Peplink och Amphenol Procom i Sverige och jobbar också med en rad andra välkända och stora leverantörer.

Northcom ingår i Northcom Solutions som är en internationell koncern med säte i Oslo. Fokus för koncernen är hundra procent inriktat på radiokommunikation.

Vår starka organisation i kombination med ett heltäckande partner- och leverantörsnätverk ger oss en särställning på den nordiska marknaden. Vi är ett företag som alltid finns nära dig.

PRODUKTER

I vår produktportfölj hittar man en rad välkända varumärken där vi också erbjuder fullservice och support. För att kunna erbjuda en helhetslösning krävs ett stort nätverk av samarbetspartners. Det har vi!

TILLBEHÖR

Vårt tillbehörssortiment är både stort och noga utvalt. Vi levererar både originaltillbehör samt specialanpassade tillbehör efter kunders önskemål. I vårt eget tillbehörsmärke ProEquip hittar ni robusta och genomtänkta tillbehör som passar de flesta.

TJÄNSTER

Utveckling av nya innovativa tjänster är ett konstant pågående arbete för oss. Flexibilitet och lyhördhet för våra kunders krav i kombination med vår egen kompetens gör att vi ser en rad möjligheter att underlätta för våra kunder.

SUPPORT

För vår del innefattar support en hel del. Det kan givetvis vara att svara på enkla frågor till mer tekniskt avancerade frågor men det vi prioriterar är tillgänglighet och kompetens för våra kunder.

UTBILDNING

Vi jobbar aktivt med utbildningar för våra kunder. I vårt utbud finns både schemalagda och kundanpassade kurser samt interaktiva utbildningar.



I denna katalog presenterar vi **LIFELINE** som är en **kommunikationsplattform för direkt, snabb och säker gruppkommunikation.**

Kontakta oss så berättar vi mer.

www.northcom.se

Telefon **+46 54 67 05 10**

E-post customer.support@northcom.se

INNEHÅLL

LIFELINE.....	4
LIFELINE APP.....	6
LIFELINE DISPATCHER.....	7
LIFELINE TILLÄGG.....	7
LIFELINE TILLBEHÖR	7



LIFELINE

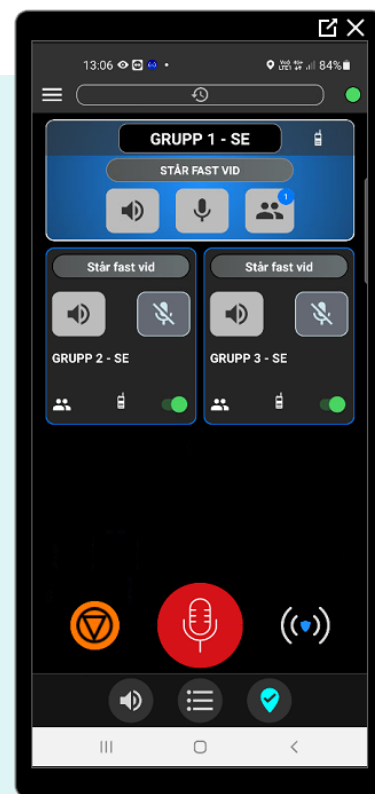
KOMMUNIKATIONSPLATTFORM FÖR DIREKT, SÄKER OCH SNABB GRUPPKOMMUNIKATION

PUSH TO TALK FÖR 4G/5G

Användare och grupper kan kommunicera i realtid och har funktioner som gör att Tetraanvändare direkt känner igen sig. Mycket bra ljudkvalitet, extremt snabb uppkopplingstid, ett antal unika funktioner för att möta användares krav och de flesta befintliga tillbehör kan användas. Lifeline erbjuder flexibiliteten från en enkel mindre implementering till en skalbar plattform för riktigt stora organisationer och företag.

SÄKER

Lifeline-plattformen är krypterad och till 100% utvecklad i Europa och designad med krav för att stödja nordiska Tetrakunder.



TRYGGT OCH ANVÄNDARVÄNLIGT, MOT MORGONDAGENS TEKNIK

Det finns gott om push to talk-appar, Lifeline sticker ut genom att vara byggt i mycket nära samarbete med nuvarande användare av Tetra. Lifeline har utvecklats för att ta steget till 4G/5G utan att behöva säga adjö till de välbekanta och nödvändiga funktionerna hos Tetraradio. På så sätt överbrygger Lifeline gapet mellan nuvarande standard och framtiden med funktioner som direkt passar in i befintliga arbetsprocesser.

VAD ANVÄNDARNA SÖKER

Utvecklad med input från de mest krävande Tetraanvändarna

-Vi behöver talgrupper med prioritet...

- Jag behöver mer än en talgrupp...

- Användning av favorittalgrupper som i min Tetra-radio...

- Olika volym för varje talgrupp är att föredra...

- Samtal i full duplex för konferensamtal



INTE BARA EN VANLIG APP

Lifeline är inte bara en vanlig app. Efter flera års utveckling har man skapat en plattform som skiljer sig från många andra PoC-appar på marknaden. Lifeline har en modern codec som komprimerar ljudet på ett överlägset sätt vilket genererar ett ljud med högsta kvalitet. Applikationen klarar att simultant hantera tre olika talgrupper som också kan användas i fullduplex likt en telefonkonferens.

Vid utvecklingen av Lifeline-applikationen har man också tittat på hur Tetraanvändare idag brukar sina radioapparater och kopierat handhavandet för att förenklat för en övergång till modern teknik. Man kommer också kunna använda viktiga tillbehör som används exempelvis i spaningssyfte vilket underlättar i det dagliga arbetet för blåljusanvändare.

Lifeline är 100% utvecklad inom EU och skapad som en modulär och anpassningsbar applikation vilket möjliggör att man steg för steg kan växa med plattformen.



ÖVERGÅNG TILL UPPDRAGSKRITISK POC FÖR SEPURAANVÄNDARE

Lifeline är skapad för typiska Sepuraanvändare som söker en uppdragskritisk applikation som verkar i 4G/5G mobiltelefonsystem med funktioner från Tetra världen.

Lifeline bygger en bro mellan den nuvarande beprövade standarden och framtiden med 5G-teknik. Lifeline PTT-appen erbjuder ett brett utbud av unika funktioner och överlägsen ljudkvalitet.

Med Lifeline får man en gränsöverskridande plattform som inte är bunden till något nationellt system som begränsar internationellt samarbete. Användare kan röra sig fritt över landsgränser och ha kommunikation med andra blåljusorganisationer.



- Tetrafunktioner – samma utseende och känsla...



- Jag vill ha varning vid tappat nätverk...



- Intuitivt hantering i stressituationer...

LIFELINE APP



ANPASSAD EFTER ANVÄNDAREN

Enkelhet och intuitivitet är viktiga egenskaper för en PTT-applikation. Allt för att få en användarupplevelse som passar de mest kritiska användarna.

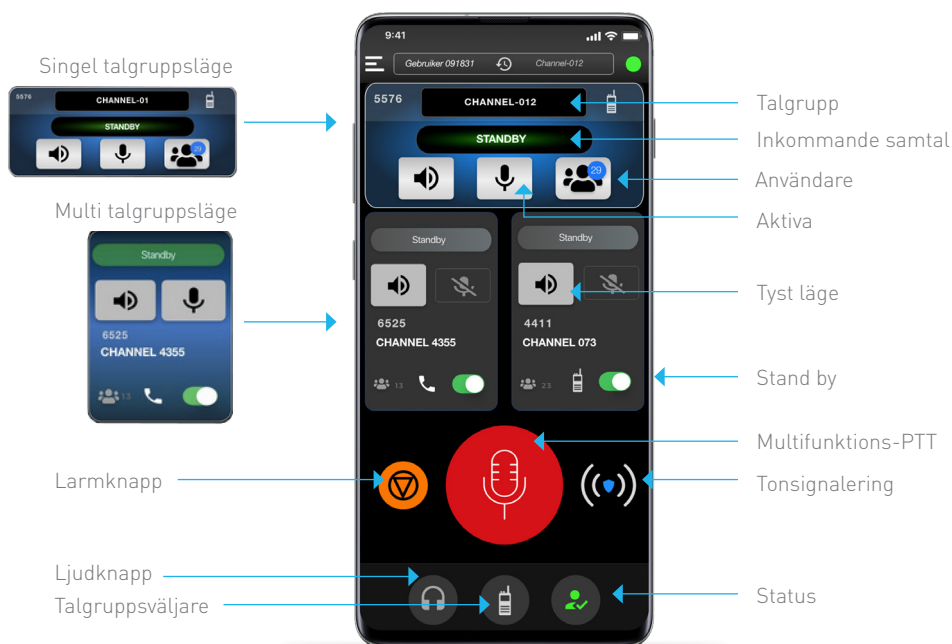
Lifeline-applikationen har som utgångspunkt i en tydlig och enkel användning med nödvändiga funktioner inom räckhåll och överblick. Med några få klick konfigureras den primära samtalsgruppen och ytterligare två valfria samtalsgrupper. Enskild samtalsgrupp, multigrupp eller konferenssamtalsgrupper kan aktiveras och ställas in på ett ögonblick.

Talgrupperna i applikationen kan också ha olika prioritet och volym vilket gör det enkelt att kommunicera och ha koll på dina kollegor i talgrupperna. Användaren väljer själv ordning och placering för talgrupperna.

En helt skalbar kommunikationsplattform med överlägsen ljudkvalitet.



ÖVERSIKT ÖVER KNAPPAR OCH FUNKTIONER



LIFELINE DISPATCHER



UPPLEV ENKELHETEN OCH KRAFTEN I LIFELINE

Lifeline-dispatchern är utvecklad för optimal samordning med användarens önskemål och deras arbetsprocess i åtanke. Med ett ögonkast är alla användare, grupper och användarnas aktuella status synliga. Den välordnade dispatchern är den centrala länken mellan alla användare.

Viktiga funktioner i dispatchern:

- Interaktion i talgrupper
- Övervakning av användare
- Larmhantering
- Hantera samtalsförfrågningar
- Prioriterade talgrupper
- Prioriterade samtal
- Dra och släpp användare in i talgrupper
- Tilldela engångslänk (OTL)

Detta är bara några användbara funktioner hos den webbaserade dispatchern.



LIFELINE TILLÄGG (ETT URVAL)

Det finns ett antal moduler i Lifeline som skapar ett mervärde till systemet. Viktiga extra funktioner för kunder med höga krav på funktionalitet.



L-TRC - FJÄRRSTYR TETRA TERMINAL

Stöd i appen för att fjärrstyra en Sepura Tetra radio

- Val av talgrupp
- Volyminställning
- PTT
- Nödknapp
- Skicka statusmeddelande
- TMO – DMO väljare
- Bluetooth® länk indikator
- Tetra signalstyrka



L-GW TETRA GATEWAY

Länka Tetraradio

- Länka Tetraradio
- Lägg till en Tetra talgrupp i en Lifeline talgrupp
- En länk per talgrupp



LIFELINE TILLBEHÖR (ETT URVAL)

Tillbehör är en integrerad och viktig del av Lifelines helhetslösning. Tillbehören är designade för att säkerställa optimal funktionalitet i applikationen.



L-AP PROGRAMMERA TILLBEHÖR

- Applikation för att programmera Lifeline tillbehör
- Programmera enhetens ID
- Programmera Bluetooth® uteffekt
- Integrerad i Lifeline applikationen



L-P1 SINGEL PTT-KNAPP

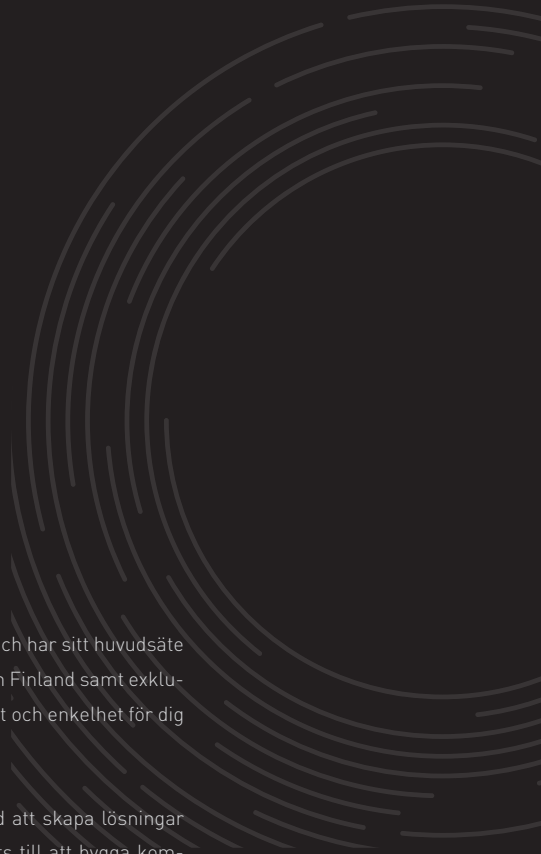
- 1 PTT knapp
- Automatisk parning och återanslutning
- Justerbar räckvidd
- Programmerbart ID
- BTLE, 2 års batteritid



L-P5 - PTT-KNAPP + FUNKTIONSKNAPPAR

- 1 PTT knapp samt 4 funktionsknappar
- Automatisk parning och återanslutning
- Justerbar räckvidd
- Programmerbart ID
- BTLE, 2 års batteritid





Northcom är en av Nordeuropas ledande aktörer inom kritisk kommunikation och har sitt huvudsäte i Oslo. Koncernen har ett heltäckande partnernät i Sverige, Norge, Danmark och Finland samt exklusiva samarbetspartners i Island och Baltikum - något som ger en stor flexibilitet och enkelhet för dig som rör dig över landsgränserna.

I en värld där kommunikationstekniken ständigt utvecklas bidrar vi alltid med att skapa lösningar som fungerar. Från starten med analog kommunikationsradio har vi utvecklats till att bygga komplexa digitala kommunikationslösningar inom Tetra, DMR, IP/LTE och integrerade lösningar.

Utöver det här är vi idag en betydande aktör inom trådlös kommunikation via 4G/5G och mobila routrar. Vi vet att det här är lösningar som marknaden idag kräver. Vi har en stark produktportfölj, men det viktigaste vi erbjuder dig som kund är vår kompetens. Vi är innovativa, teknikdrivna och vill skapa trygghet i våra kunders vardag.

Northcom har ett nära samarbete med ledande leverantörer och omfattar bl.a. Sepura, Hytera, Pelpink, 3M Peltor, Damm, Amphenol Procom, Phonak och japanska Icom, för vilken vi också innehar generalagenturen för vår region.

Vi samarbetar nära med alla dessa leverantörer och som ett resultat av detta har vi tillgång till såväl bra produktstöd som feedback från marknaden. Detta innebär också att vi ansvarar och utför bl a garantiservice för Icom och Sepura. Det här ger oss spetskompetens på våra produkter vilket gör att vi kan hålla en mycket hög supportgrad till våra kunder då vi alltid har djup kunskap om tekniken.

Vårt mål är att leverera lösningar som fungerar sömlöst. Kommunikation ska inte vara något man behöver tänka på. Det ska bara fungera. Alltid.

NORTHCOM
WHEN COMMUNICATION MATTERS